



REPUBLIKA HRVATSKA

DRŽAVNI ZAVOD ZA MJERITELJSTVO

KLASA: UP/I-960-03/06-07/196
URBROJ: 558-06/6-06-3
Zagreb, 29. prosinca 2006.

Na temelju članka 202. stavka 1. Zakona o općem upravnom postupku ("Narodne novine" broj 53/91), članka 20. stavka 1. Zakona o mjeriteljstvu ("Narodne novine" broj 163/03) i članka 8 stavka 1. Pravilnika o načinu na koji se provodi tipno ispitivanje mjerila ("Narodne novine" broj 82/02), u povodu zahtjeva za tipno ispitivanje mjerila koje je podnijela tvrtka DONIM-PROMET d.o.o., iz Zagreba, Mrkšina 69, radi odobravanja tipa mjerila, ravnatelj Državnog zavoda za mjeriteljstvo donosi

RJEŠENJE O ODOBRENJU TIPRA MJERILA

1. Odobrava se tip mjerila:
 - vrsta mjerila: jednodijelno mjerilo duljine
 - tvornička oznaka mjerila: ML
 - proizvođač mjerila: DONIM-PROMET d.o.o.
 - mjesto i država proizvodnje mjerila: Zagreb, Republika Hrvatska
 - službena oznaka tipa mjerila: HR D-1-1007
2. Mjerila iz točke 1. ovog rješenja mogu se podnositi na ovjeravanje.
3. Ovo rješenje važi 10 godina.
4. Podaci o tehničkim i mjeriteljskim značajkama mjerila iz točke 1. ovog rješenja, prilog su ovom rješenju i čine njegov sastavni dio.

Obrazloženje

Tvrtka DONIM-PROMET d.o.o. podnijela je ovom Zavodu, 28. studenoga 2006. godine, zahtjev za tipno ispitivanje mjerila iz točke 1. ovog rješenja. Uz zahtjev je priložena tehnička dokumentacija o mjerilu i potreban broj uzoraka mjerila.

Tipnim ispitivanjem mjerila iz točke 1. ovog rješenja, utvrđeno je da mjerilo zadovoljava zahtjeve propisane Pravilnikom o mjeriteljskim zahtjevima za mjerila duljine opće namjene ("Narodne novine" broj 69/97) te da je prikladno za uporabu.

Ovo rješenje važi 10 godina.

Slijedom navedenog odlučeno je kao u izreci ovog rješenja.

Uputa o pravnom sredstvu

Protiv ovoga rješenja nije dopuštena žalba, ali se može pokrenuti upravni spor tužbom Upravnom sudu Republike Hrvatske u Zagrebu, u roku 30 dana od dana primitka ovoga rješenja.

Upravna pristojba po tarifnom broju 1. i 2. Zakona o upravnim pristojbama ("Narodne novine" broj 8/96) u iznosu od 70,00 kn naplaćena je od podnositelja zahtjeva i poništena na zahtjevu.

Prilog: kao u tekstu (2 str.)

Dostaviti:

1. DONIM-PROMET d.o.o., Mrkšina 69, 10020 Zagreb
2. OMP– PJ Zagreb, PJ Osijek, PJ Rijeka, PJ Split
3. Pismohrana, ovdje
4. Glasilo Zavoda



1. TEHNIČKI OPIS MJERILA

Jednodijelno mjerilo duljine tipa ML (u daljnjem tekstu: mjerilo) može biti kruto ili savitljivo, a namijenjeno je za opću uporabu u trgovini, obrtu, građevinarstvu itd. Mjerilo nije namijenjeno za mjerenje razine goriva u spremnicima.

Mjerilo može biti napravljeno u obliku trake, šipke ili cijevi. Poprečni presjek može biti pravokutan ili kvadratičan.

Mjerilo može biti napravljeno od mesinga, aluminijske, čelika, drva ili plastike.

Oznake ljestvice u obliku su ravnih crta okomitih na uzdužnu os mjerila. Početna temeljna oznaka ljestvice može biti u obliku crte ili krajnje plohe odnosno ivice. Sve su crte jednake širine. Vrijednost podjeljka ovisi o nazivnoj duljini mjerila, kao i obrojčivanje. Ako je vrijednost podjeljka 1 mm, oznake su obrojčene na svakom centimetru.

Svaki cijeli metar označen je brojkom i jedinicom duljine (m).

2. TEHNIČKI PODACI

2.1. Razred točnosti: II

2.2. Nazivna duljina: 0,5 m; 1 m; 1,5 m; 2 m, 3 m, 4 m i 5 m.

2.3. Najmanji podjeljak:

- $p \leq 1$ mm, za nazivnu duljinu: $L = 0,5$ m i $L = 1$ m
- $p \leq 1$ cm, za nazivnu duljinu: 1 m $< L \leq 2$ m
- $p \leq 10$ cm, za nazivnu duljinu: 2 m $< L \leq 5$ m.

2.4. Referencijski uvjeti:

- temperatura: 20 °C.

3. CRTEŽI I SLIKE ZA PREPOZNAVANJE MJERILA

Crtež/slika	Sadržaj crteža/slike
Slika 1	Skica početnog dijela mjerila kojemu je početna temeljna oznaka ljestvice krajnja ploha
Slika 2	Skica početnog dijela mjerila kojemu je početna temeljna oznaka ljestvice krajnja crta

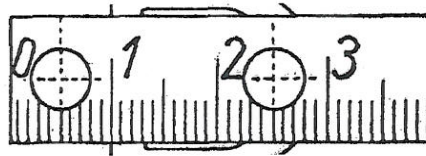
4. NATPISI I OZNAKE

Mjerilo mora imati ove jasno vidljive, čitljive i kod normalnih uvjeta uporabe neizbrisive natpise i oznake:

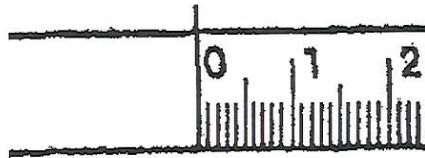
- ime ili znak proizvođača
- nazivnu duljinu
- razred točnosti
- službenu oznaku tipa mjerila: HR D-1-1007.

5. OVJERAVANJE I ŽIGOSANJE

Mjerilo koje zadovoljava zahtjeve propisane Pravilnikom o mjeriteljskim zahtjevima za mjerila duljine opće namjene ("Narodne novine" broj 69/97) kao i zahtjeve ovoga rješenja, žigoše se godišnjim ovjernim žigom za utiskivanje ili godišnjim ovjernim žigom u obliku naljepnice, ovisno o gradivu iz kojega je mjerilo napravljeno, i to na početak ljestvice ili iza zadnje crte ljestvice.



Slika 1: Skica početnog dijela mjerila kojemu je početna temeljna oznaka ljestvice krajnja ploha



Slika 2: Skica početnog dijela mjerila kojemu je početna temeljna oznaka ljestvice krajnja crta